



Aufbau des Studiums

Es werden Studiengänge für das Lehramt an Haupt-, Real-, Sekundar- und Gesamtschulen (HRSGe) sowie an Gymnasien und Gesamtschulen (GyGe) angeboten. Der Bachelor bildet den ersten akademischen Abschluss in der Lehramtsbildung und ist Voraussetzung zum Masterstudiengang. Die Lehrinhalte der Fächer sind in Module gegliedert. Das Modulhandbuch enthält ausführliche Informationen zu den fachlichen Inhalten, Qualifikationszielen und den zugehörigen Lehrveranstaltungen. Die Fachprüfungsordnungen, in denen auch die Studienverlaufspläne abgebildet sind, regeln den formalen Ablauf des Studiums, z. B. die Regelstudienzeit, den Studienumfang, Umfang und Art der Prüfungen und Bewertung der Prüfungsleistungen. Informationen zu den Fachprüfungsordnungen und Verlaufsplänen befinden sich auf unserer Homepage:



Ihre Ansprechpartner

Prof. Dr. Martin Lang
Tel.: +49 (0)201 / 183-2642
Mail: martin.lang@uni-due.de

Prof. Dr. Stefan Fletcher
Tel.: +49 (0)201 / 183-4530
Mail: stefan.fletcher@uni-due.de

Sekretariat
Universität Duisburg-Essen
Fakultät Ingenieurwissenschaften
Abteilung Bauwissenschaften
Technologie und Didaktik der Technik
Universitätsstr. 15
45141 Essen
Tel.: +49 (0)201 / 183-2641
Mail: sekretariat.tud@uni-due.de

Allgemeine Informationen zum Einschreibeverfahren

Universität Duisburg-Essen
Allgemeine Studienberatung
Campus Essen
Universitätsstr. 2
45141 Essen

HRSGe



GyGe

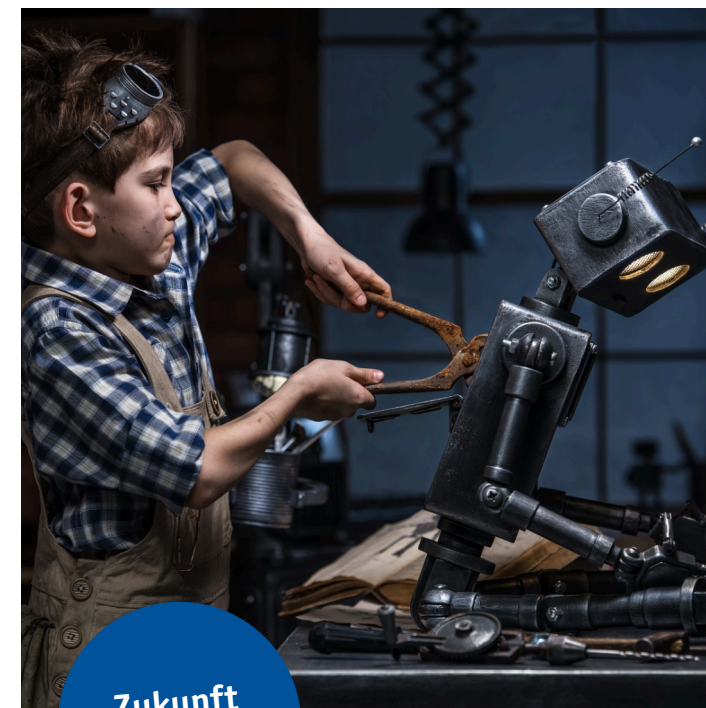


Weitere Informationen zu dem Lehramt Technik finden Sie unter:

www.uni-due.de/tud



Titelbild: © Vasilyev Alexandr/Shutterstock



Zukunft
unterrichten!

UNIVERSITÄT
DUISBURG
ESSEN

Offen im Denken

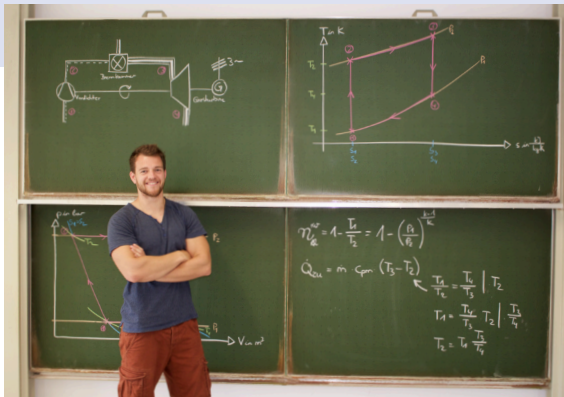
Erfindergeist kann man unterrichten.

Studiere Lehramt Technik an der Universität Duisburg-Essen.

- ✓ lebensnahe Inhalte
- ✓ exzellente Jobaussichten
- ✓ zulassungsfrei

„Während meiner Schulzeit habe ich mich schon immer für technische Dinge interessiert. Nach meinem Abitur war für mich klar, dass ich Lehrer werden möchte. Als ich erfahren habe, dass ich meine technische Leidenschaft mit meinem Beruf im Lehramt Technik verbinden kann, war die Wahl meines Studienfachs gefallen!“

Felix, Student Lehramt Technik GyGe



Studium - Was erwartet mich?

Das Technikstudium bietet ein vielseitiges und abwechslungsreiches Paket zusammengesetzt aus verschiedenen technischen Fachrichtungen, wie die Abbildung zeigt. In theoretischen Modulen werden Themen wie aktuelle gesellschaftswissenschaftliche Einflüsse von Technik oder die Energie- und Ressourcenproblematik behandelt. Das theoretisch erlangte Wissen kann in praktischen Modulen anwendungsorientiert vertieft werden, so fertigen Studierende in der Konstruktionstechnik einen eigenen Entwurf und setzen ihn in einem 3D-Druck um. Aber auch fachdidaktische Module, die auf die optimale Vermittlung von Wissen im schulischen Kontext vorbereiten, haben einen festen Platz. So erarbeiten sich angehende Techniklehrende einen „Rundumblick“, um Schüler/innen zu ermutigen sich mit innovativen Technologien zu beschäftigen.

Zugangsvoraussetzungen

- Allgemeine Hochschulreife (Abitur)
- fachgebundene Hochschulreife (nicht Fachhochschulreife!)
- ein als gleichwertig anerkannter Bildungsnachweis

Zulassung

Die Zulassung zum ersten Fachsemester ist nur zum Wintersemester möglich.

Eine örtliche Zulassungsbeschränkung besteht für das Fach Technik zurzeit nicht.

Lehramt Technik, ein Unterrichtsfach mit Zukunft!

Technisches Wissen und Können sind die wichtigsten Produktionsfaktoren des 21. Jahrhunderts.

Die Notwendigkeit, Technik als allgemeinbildendem Unterrichtsfach einen höheren Stellenwert einzuräumen und weiter auszubauen, wird vor dem Hintergrund eines immer deutlicher werdenden Mangels gut ausgebildeter Fachkräfte im Bereich technischer Berufsfelder deutlich.

Diese Humanressourcen entscheiden über die Zukunft eines Landes. Der Technikunterricht gehört heute schon zu den Fächern, in denen ein erheblicher Mangel an qualifiziertem Lehrpersonal besteht. Dementsprechend kann man mit großer Sicherheit davon ausgehen, dass ausgebildete Techniklehrer/innen in der Zukunft hervorragende Chancen auf eine Einstellung und dauerhafte Beschäftigung im Schuldienst haben.

Lehramtsstudium Technik

Energieumsatz



- regenerative Energieerzeugung
- Wandlung, Transport und Speicherung von Energie

Stoffumsatz



- Fertigungstechnik
- Werkstofftechnik
- Verfahrenstechnik
- Konstruktions-Technik

Informationsumsatz



- Digitaltechnik
- Analogtechnik
- Messen, Steuern und Regeln

Fachdidaktik



- Planung, Gestaltung und Analyse von Unterricht

Soziotechnik



- Mensch und Technik
- Natur und Technik
- Gesellschaft und Technik

Praxisphasen

Labor, Werkstatt und Schule