

RWE

Deine Energie hätten wir gern!

Informationen zur
Ausbildung bei der
RWE Power AG.

Bewirb
dich
jetzt!



Werde Azubi bei RWE

Starte mit einer Top-Ausbildung, einem Top-Team und Top-Leistungen in eine sichere Zukunft.

Tatendrang, Motivation, hohe Ansprüche – RWE liebt echte Energiebündel. Wenn du eines bist, passt du perfekt zu uns!

RWE ist der richtige Ansprechpartner für die Erzeugung von Strom, den Bau von Speichern und den Handel mit Energie.

Um auch morgen noch Energiesicherheit zu garantieren, setzen wir auf Nachwuchstalente wie dich!



[rwe.com/
ausbildung](https://www.rwe.com/ausbildung)



Inhaltsverzeichnis

Ausbildungsberufe

- > Bauzeichner (w/d/m)
- > Elektroniker (w/d/m) für Betriebstechnik
- > Forstwirt (w/d/m)
- > Industriemechaniker (w/d/m)
- > Kraftfahrzeugmechatroniker (w/d/m)
- > Konstruktionsmechaniker (w/d/m)
- > Landwirt (w/d/m)
- > Fachkraft für Lagerlogistik (w/d/m)
- > Fachkraft für Metalltechnik, Fachrichtung Montagetechnik (w/d/m)
- > Land- und Baumaschinenmechatroniker (w/d/m)

- > Mechatroniker (w/d/m)
- > Medizinischer Fachangestellter (w/d/m)
- > Zerspanungsmechaniker (w/d/m)
- > Vermessungstechniker (w/d/m)
- > Geomatiker (w/d/m)
- > Baustoffprüfer (w/d/m)
- > Industriekaufmann (w/d/m)
- > IT-Systemelektroniker (w/d/m)

Praktika

- > Jahrespraktikum (Einstiegsqualifizierung)
„Ich pack das“ (w/d/m)
- > Schulpraktikum (w/d/m)
- > Berufsfelderkundung (w/d/m)



Klicke auf den Ausbildungsberuf /das Praktikum, welches dich interessiert und erfahre mehr.

Bauzeichner (w/d/m)

Klick hier
und bewirb
dich jetzt!



3 Jahre Fachoberschulreife

- Flächen und Bauten vermessen und planen
- Grundrisse, Ansichten und Konstruktionen entwickeln
- Baustoffe beurteilen und einsetzen
- Pläne per CAD-Software erstellen
- In Projekten im Team arbeiten
- Mit Behörden zusammenarbeiten

Zeichentalent mit Blick fürs Detail gesucht

Ganz wichtig: Du kannst abstrakte Dinge zu Papier bringen, bist kreativ, hast ein gutes räumliches Vorstellungsvermögen, magst es, dich mit Geometrie zu beschäftigen, und hast Spaß am Konstruieren. Du möchtest dich mit technischen Zeichnungen beschäftigen und am Computer mit sogenannten CAD-Programmen auch selbst technische Zeichnungen herstellen.

Was sind deine Aufgaben? Du erstellst maßstabsgerechte Bauzeichnungen, Schal- und Bewehrungspläne nach den Vorgaben von Architekt*innen oder Bauingenieur*innen. Du setzt Entwurfs-skizzen der Planer*innen um und erstellst normgerechte Genehmigungs-

und Ausführungszeichnungen mit Grundrissen, Schnitten und Details für die Baubehörde und die spätere Bauausführung vor Ort.

Am Anfang deiner Ausbildung lernst du, einige moderne CAD-Computerprogramme zu nutzen. Natürlich verwaltest und plottest du auch Zeichnungen und Unterlagen, lernst Baustoffe, Bauelemente und Bauweisen nach ihren Eigenschaften zu beurteilen und die Ergebnisse in Bauunterlagen zu übernehmen.

Bewerbungen von schwerbehinderten Menschen sind erwünscht.



Noch Fragen?

Das Team der RWE Ausbildung beantwortet deine Fragen gerne unter **02271-704077** oder **ausbildung@rwe.com**



rwe_ausbildung



rwe



rweausbildung



Elektroniker (w/d/m) für Betriebstechnik

Klick hier
und bewirb
dich jetzt!



⌘ 3,5 Jahre 🏠 Hauptschulabschluss nach Klasse 10

- Energieverteilungsanlagen montieren
- Maschinen installieren und einrichten
- Schaltgeräte montieren
- Systeme programmieren
- Anlagen überwachen und instand setzen

Handwerkliches Können und Energie gesucht

Wenn du dich für Elektronik interessierst, gut in Mathe und Physik bist, elektrotechnische Zusammenhänge kennenlernen willst und gerne mit den Händen arbeitest, dann schau bei diesem Beruf mal genauer hin.

Du lernst in deiner Ausbildung, wie man elektrische Bauteile und Betriebsanlagen fachgerecht installiert und instand hält.

Elektroniker*innen für Betriebstechnik sind die Detektive, wenn es Störungen gibt: Sie forschen nach den Fehlern und sorgen für die Reparatur. Es müssen Leitungen und Anschlüsse verlegt, Schalter angebracht und Antriebe installiert werden. Sie richten speicher-

programmierbare Steuerungen (SPS) für automatisierte Systeme ein und konfigurieren und programmieren diese Systeme.

Du wirst lernen, wie man Schaltpläne liest und wie man selbst welche erstellt. Du misst und berechnest elektrische Werte von Bauteilen, nimmst Systeme in Betrieb und prüfst sie auf ihre Sicherheit. Der Umgang mit Elektronormen und Sicherheitsvorschriften, Genauigkeit und ein hohes Maß an Verantwortungsbereitschaft sind wichtige Bestandteile deiner täglichen Arbeit.

Bewerbungen von schwerbehinderten Menschen sind erwünscht.



Noch Fragen?

Das Team der RWE Ausbildung beantwortet deine Fragen gerne unter **02271-704077** oder **ausbildung@rwe.com**



rwe_ausbildung



rwe



rweausbildung



Forstwirt (w/d/m)

Klick hier
und bewirb
dich jetzt!



⌘ 3 Jahre 🏠 Hauptschulabschluss nach Klasse 10

- Pflegen von Waldlandschaften
- Bäume und Sträucher pflanzen
- Baumpflege
- Ökologearbeiten
- Maschinen warten und instand setzen
- Bäume fällen und entasten

Du bist nicht erst bei drei auf den Bäumen

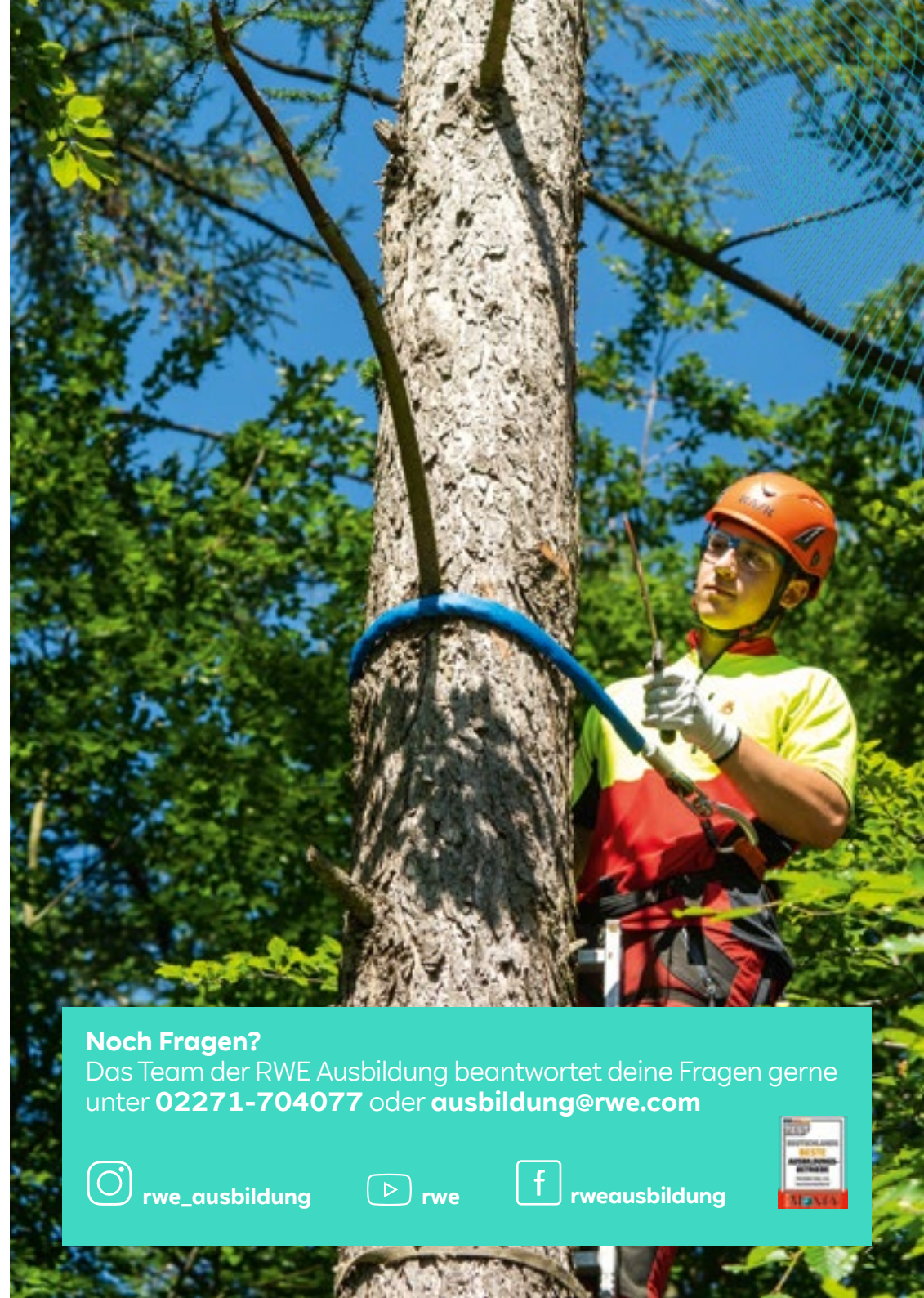
Wer sich für diesen Beruf interessiert, muss wirklich robust und wetterfest sein, muss wissen, hier wird körperlich gearbeitet, man ist den ganzen Tag draußen, und das bei jedem Wetter.

Was tun Forstwirt*innen bei RWE? Ihr Einsatzgebiet sind die Wälder und Forste in den rekultivierten Gebieten, aber auch die Altwälder im Abbauggebiet. Sie pflegen den manchmal noch jungen Waldbestand, helfen bei der Neugestaltung von Waldlandschaften nach dem Tagebau. Wald ist aber nicht nur Erholungsraum und Natur, sondern auch ein wichtiges Wirtschaftsgut. Denn hier wird Holz erzeugt – für die Bauindustrie, für Möbel oder die Papiererzeugung. Um später eine gute Holzernte

zu erhalten, ist es wichtig, den Wald zu pflegen, Äste zu entfernen, den Wert der Stämme zu steigern.

Du begehst den Forst, erstellst Fällpläne, markierst die ausgesuchten Stämme, planst die Fällarbeiten. Dann kommt die Motorsäge zum Einsatz: Du bestimmst die gewünschte Fällrichtung, fällst das Holz, säuberst die Stämme von wertlosen Ästen, legst die Qualität fest und sorgst für den Abtransport aus dem Wald. Deine Ausbildung macht dich zum*zur Expert*in rund um das Ökosystem Wald und seine Pflege.

Bewerbungen von schwerbehinderten Menschen sind erwünscht.



Noch Fragen?

Das Team der RWE Ausbildung beantwortet deine Fragen gerne unter **02271-704077** oder **ausbildung@rwe.com**



rwe_ausbildung



rwe



rweausbildung



⌘ 3,5 Jahre 🏠 Hauptschulabschluss nach Klasse 10

- Montage technischer Systeme
- Warten und Instandhalten von Anlagen
- Überprüfung der Steuerungstechnik
- Umrüstung von Maschinen

Komm in unsere Heavy Metal Band

Du tüftelst und bastelst gerne, willst sägen und bohren, schleifen und schweißen? Dieser Beruf kann dir einiges bieten! Hier wird gerechnet und berechnet, geplant, gebaut, zerlegt, repariert, geschmiert, getestet und geprüft. Und wenn alles wieder funktioniert, hast du gute Arbeit geleistet.

In der Ausbildung lernen Industriemechaniker*innen, wie man Maschinen und Anlagen betriebsbereit macht oder betriebsbereit hält. Bei Störungen prüfen und messen sie, analysieren die gefundenen Werte und sorgen für die Reparatur. Manchmal greifen sie auf vorgefertigte Ersatzteile zurück, oft aber gilt es, selbst Pläne zu zeichnen und das benötigte Ersatzteil herzu-

stellen. Dazu braucht man technisches und physikalisches Verständnis und natürlich handwerkliches Geschick. Denn du wirst bauen und montieren, bohren und kleben. Du lernst, mit pneumatischen und hydraulischen Steuerungen umzugehen.

Dein Material ist überwiegend Stahl, aber du wirst auch mit anderen Werkstoffen arbeiten. Instand halten, Störungen erkennen, reparieren, Komponenten bauen und einbauen, Maschinen wieder zum Laufen bringen, das ist dein Job.

Bewerbungen von schwerbehinderten Menschen sind erwünscht.



Noch Fragen?

Das Team der RWE Ausbildung beantwortet deine Fragen gerne unter **02271-704077** oder **ausbildung@rwe.com**



rwe_ausbildung



rwe



rweausbildung



Kraftfahrzeugmechatroniker (w/d/m)

⌘ 3,5 Jahre 🏠 Hauptschulabschluss nach Klasse 10

- Kfz-Instandhaltung und -setzung
- Verkehrssicherheit gewährleisten
- Fahrzeugelektronik prüfen und messen
- Abgasvorschriften einhalten
- Fehleranalyse mit Diagnosesystemen
- Montage und Demontage von Teilen

Sei nicht das fünfte Rad am Wagen, komm in unser Team

Jeder, der Spaß an Autos hat, weiß es: So ein Fahrzeug ist heute fast schon ein fahrender Computer. Bordelektronik, ABS, Airbag, das alles hat es vor einigen Jahren noch gar nicht gegeben. Und genau deshalb hat der/die gute alte Kfz-Mechaniker*in ausgedient. In dem Wort „Mechatronik“ wird es schon sehr deutlich. Der Beruf beinhaltet eine Mischung aus Mechanik und Elektronik.

Wenn dich das nicht abschreckt und dich neben Mechanik auch Elektronik reizt, wenn du ein Autofan bist und auch gerne mit dem Computer arbeitest, dann wäre eine Entscheidung für diesen Beruf ganz bestimmt richtig. Bei RWE sind Kraftfahrzeugmechatroniker*innen in der Instandhaltung und Instandsetz-

ung der Fahrzeuge tätig, die in den Betrieben und Tagebauen eingesetzt sind. Das sind Pkws und unterschiedliche Nutzfahrzeuge.

Du wirst Fahrzeugtechnik, bestehend aus der Mechanik, Elektrik und Elektronik von Fahrzeugen, kennenlernen. Du wirst mechanische, elektrische und elektronische Systeme prüfen und Ausfallursachen analysieren. Und du lernst alles, was man können muss, um ein Fahrzeug zu reparieren und somit in einem funktionstüchtigen und verkehrssicheren Zustand zu halten.

Bewerbungen von schwerbehinderten Menschen sind erwünscht.

Klick hier
und bewirb
dich jetzt!



Noch Fragen?

Das Team der RWE Ausbildung beantwortet deine Fragen gerne unter **02271-704077** oder **ausbildung@rwe.com**



Konstruktionsmechaniker (w/d/m)

Klick hier
und bewirb
dich jetzt!

⌘ 3,5 Jahre 🏠 Hauptschulabschluss nach Klasse 10

- Konstruktionsskizzen anfertigen
- Stahlbauteile herstellen und bearbeiten
- Profile und Rohre zuschneiden und biegen
- Bleche umformen, schneiden, verschweißen
- Bauteile anfertigen und montieren
- Anlagen und Maschinen warten

Gut konstruiert ist halb gebaut

Es gibt Leute, die lieben es, mit Metall zu arbeiten, die bauen und konstruieren gern, tüfteln an Plänen und Zeichnungen und setzen die dann gern in die Tat um. So jemand bist du? Dann werde doch Profi auf diesem Gebiet, mach eine Ausbildung zum*zur Konstruktionsmechaniker*in.

Du wirst lernen, Stahlbaukonstruktionen unterschiedlicher Art anzufertigen. Die Einzelteile stellst du anhand technischer Zeichnungen her, die du entweder vom Planungsbüro erhältst oder auch selbst anfertigst. Du überträgst Zeich-

nungsmaße auf das Konstruktionsmaterial, schneidest Profile und Bleche zu, kantest sie ab oder biegst sie, bringst Bohrungen und Durchbrüche an. Später wird verschraubt und verschweißt. Kurz: Du arbeitest mit vielen verschiedenen Techniken. Konstruktionsmechanik ist auch Feinarbeit. Wenn du gute Arbeit geleistet hast, passt am Ende alles genau zusammen. Deine Konstruktion ist perfekt.

Bewerbungen von schwerbehinderten Menschen sind erwünscht.



Noch Fragen?

Das Team der RWE Ausbildung beantwortet deine Fragen gerne unter **02271-704077** oder **ausbildung@rwe.com**



Landwirt (w/d/m)

Klick hier
und bewirb
dich jetzt!



⌘ 3 Jahre 🏠 Hauptschulabschluss nach Klasse 10

- Pflügen, säen und ernten
- Pflanzenschutz sichern
- Düngung und Fruchtfolge planen
- Viehzucht und Viehhaltung
- Maschinen bedienen
- Produkte vermarkten

Geboten wird: ein Job im Kornfeld

Wer sich für diesen Beruf entscheidet, ist nah an der Natur, im Freien, arbeitet selbstständig und vielseitig und trotz moderner Technik auch körperlich. Du solltest dich für ökologische Zusammenhänge interessieren, also für das Leben von Tieren und Pflanzen, für Wetter und Klima, für Ackerbau und Viehzucht. In der Schule hast du Biologie gemocht, bist technisch geschickt und arbeitest gern am Computer.

Deine landwirtschaftliche Ausbildung wird dich bei RWE mit der Pflege und Vorbereitung oft noch ganz junger Böden beschäftigen. Du lernst alles, was dazugehört, um den Boden bestmöglich auf den Anbau von Feldfrüchten wie Getreide, Mais und Zuckerrüben

vorzubereiten. Du wirst lernen, wie man Bodenproben nimmt und aufgrund der daraus resultierenden Analysen die Düngung plant. Säen und pflanzen, pflegen und kontrollieren, Schädlinge bekämpfen, Wachstumsbedingungen schaffen und verbessern, eine wirtschaftliche und ertragreiche Ernte einfahren, das gehört zu deinen Aufgaben. Selbstverständlich wartest und pflegst du Geräte, Maschinen und Fahrzeuge selbst, deshalb wirst du auch technisch fit gemacht. Die Wintermonate verbringst du in tierproduzierenden Partnerbetrieben, denn auch das gehört zu deiner Ausbildung.

Bewerbungen von schwerbehinderten Menschen sind erwünscht.



Noch Fragen?

Das Team der RWE Ausbildung beantwortet deine Fragen gerne unter **02271-704077** oder **ausbildung@rwe.com**



rwe_ausbildung



rwe



rweausbildung



Fachkraft für Lagerlogistik (w/d/m)

Klick hier und bewirb dich jetzt!

⌘ 3 Jahre 🏠 Hauptschulabschluss nach Klasse 10

- Lagerhaltung planen und organisieren
- Lieferungen annehmen und prüfen
- Packen, sortieren, lagern, versenden
- Kennzeichnen und Beschriften von Waren
- Inventur (messen, zählen, wiegen)

Ordnung ist das halbe Leben

Du magst es, wenn die Dinge sich bewegen, wenn es etwas zu organisieren gibt? Du hast Spaß an Systematik, am Umgang mit ganz viel verschiedenem Material? Du arbeitest gerne mit dem Computer, könntest dir vorstellen, einen Gabelstapler zu fahren und dich mit Logistik zu beschäftigen?

Einer deiner Ausbildungsstandorte ist das Zentrallager von RWE in Grevenbroich. Es ist hochmodern und bildet den Dreh- und Angelpunkt für fast alle Versorgungsgüter, die wir bei RWE benötigen. Fachkräfte für Lagerlogistik nehmen Güter aller Art an. Dann gilt es, Lieferung und Begleitpapiere zu prüfen, die Lieferung fachmännisch und mithilfe moderner Computerprogramme in den Bestand aufzunehmen und zu lagern.

Du nimmst die Bestellungen der einzelnen Betriebsbereiche entgegen, stellst Lieferungen zusammen und sorgst dafür, dass alles fachgerecht verpackt wird. Im Lager führst du mithilfe des Computers Inventurtätigkeiten durch und analysierst die Beschaffungsplanung. Das Kennzeichnen, Beschriften und Ordnen der Waren gehört ebenfalls zu deinen Aufgaben.

Bewerbungen von schwerbehinderten Menschen sind erwünscht.



Noch Fragen?

Das Team der RWE Ausbildung beantwortet deine Fragen gerne unter **02271-704077** oder **ausbildung@rwe.com**



Fachkraft für Metalltechnik, Fachrichtung Montagetechnik (w/d/m)

⌘ 2 Jahre 🏠 Hauptschulabschluss nach Klasse 10

- Bauteile in verschiedenen Verfahren herstellen
- Montageteile ausrichten und sichern
- Baugruppen, Geräte oder Maschinen zusammensetzen
- Montage- und Demontageprozesse überwachen
- Produkte auf Funktionalität überprüfen
- Computergesteuerte Fahrzeuge und Großgeräte bedienen

Du willst massig PS unterm Hintern?

Dieser Job ist der richtige für dich, wenn du unheimlich gern mit Metall arbeiten und parallel dazu mächtige Maschinen bedienen möchtest. Die Ausbildung zur Fachkraft für Metalltechnik bei RWE dauert zwei Jahre und spezialisiert dich auf die Fachrichtung Montagetechnik, in der hauptsächlich gefertigte Teile und Baugruppen zusammengesetzt bzw. montiert werden. Das Gute daran: Fachkräfte für Metalltechnik entlasten die Spezialisten*innen nicht nur, sie lernen auch von ihnen, die richtig großen Fahrzeuge und Geräte zu bedienen.

Zu Beginn deiner Ausbildung setzt du dich im RWE-Ausbildungszentrum mit Fertigungs- und Montageplänen auseinander, planst einzelne Arbeitsschritte und arbeitest sowohl manuell als auch maschinell mit Werkstücken aus Metall. Hinzu kommt die Montage von Geräten

und Maschinenteilen, Leitungen sowie elektrischen und elektronischen Elementen. Diese schließt stets mit einer präzisen Funktionsprüfung aller Komponenten ab. Der Umgang mit pneumatischen und hydraulischen Steuerungen gehört ebenfalls zu diesem Berufsbild.

In der betrieblichen Ausbildung arbeitest du nun in dem Bereich, der dich nach Abschluss deiner Ausbildung fest im Team begrüßen wird. Der Schwerpunkt liegt auf der Entwicklung fachlicher Kompetenzen an Fahrzeugen und Geräten wie beispielsweise Schaufelradbaggern, Lkws oder Raupenfahrzeugen.

Bewerbungen von schwerbehinderten Menschen sind erwünscht.

Klick hier
und bewirb
dich jetzt!



Noch Fragen?

Das Team der RWE Ausbildung beantwortet deine Fragen gerne unter **02271-704077** oder **ausbildung@rwe.com**



rwe_ausbildung



rwe



rweausbildung



Land- und Baumaschinenmechatroniker (w/d/m)

Klick hier
und bewirb
dich jetzt!

⌘ 3,5 Jahre 🏠 Hauptschulabschluss nach Klasse 10

- Reparieren von Traktoren, Baggern, Tiefladern, Raupen, Kränen und mehr
- Störungen erkennen und beheben
- Mess- und Kontrollgeräte bedienen
- Abgasuntersuchungen durchführen
- Schweißen, testen, fahren

Profi für die großen Motoren gesucht

Land- und Baumaschinen – das sind nicht nur Traktoren oder Dampfwalzen, sondern auch Arbeitsmaschinen wie Bagger und Raupen, Tieflader, Transportraupen, Kräne, Radlader und vieles mehr. Wenn es da zu Störungen kommt, liegt der ganze Betrieb lahm. Die Mechatroniker*innen für Land- und Baumaschinentechnik reparieren die Geräte in der Werkstatt oder vor Ort.

Du lernst in deiner Ausbildung, wie man Fehler und Störungen an Land- und Baumaschinen erkennt. Das umfasst hydraulische, mechanische, elektrische oder elektronische Systeme. Du grenzt die Ursachen ein und arbeitest dabei mit modernen Mess- und Kontrollgeräten. Du reparierst oder baust Ersatzteile ein. Du bearbeitest Werkstücke mit Werkzeug und Maschinen, du schweißt,

führst Abgasuntersuchungen durch. Du testest die Maschinen und Fahrzeuge im Anschluss an die Reparatur auf ihre Betriebsbereitschaft, das heißt, du wirst den Traktor auch fahren oder die Maschine bedienen können.

Land- und Baumaschinenmechatroniker*innen sind echte Allrounder, haben mit den unterschiedlichsten Maschinen und Fahrzeugen zu tun, müssen zuverlässig diagnostizieren und instand setzen können. Du solltest handwerklich geschickt sein, Verständnis für Technik und Elektronik haben, robust und körperlich belastbar sein.

Bewerbungen von schwerbehinderten Menschen sind erwünscht.



Noch Fragen?

Das Team der RWE Ausbildung beantwortet deine Fragen gerne unter **02271-704077** oder **ausbildung@rwe.com**



Mechatroniker (w/d/m)

Klick hier
und bewirb
dich jetzt!



⌘ 3,5 Jahre 🏠 Hauptschulabschluss nach Klasse 10

- Elektroinstallationen
- Maschinen montieren und demontieren
- Mechatronische Systeme programmieren
- Hard- und Softwareinstallationen
- Arbeiten an Anlagen der Fluidtechnik
- Erstellen von Dokumentationen

Die Mischung macht's

Es hört sich an wie ein aus mehreren Begriffen zusammengesetztes Wort: Mechatronik. Und so ist es, eine Mischung aus Mechanik, Datenverarbeitung und Elektronik. Genau das wird auch dein Beruf sein, wenn du dich für eine Ausbildung zum* zur Mechatroniker*in entscheidest.

Du wirst sowohl mit Metallbearbeitung zu tun haben als auch mit Elektrotechnik und Elektronik. In der Schule solltest du dich für Physik interessiert haben, handwerklich bist du geschickt, und mit dem Computer zu arbeiten ist für dich kein Thema.

Mechatroniker*innen werden so ausgebildet, dass sie selbstständig an elektrischen und mechanischen Anlagen arbeiten. Dazu braucht man sowohl

gutes Wissen in der Metallverarbeitung als auch in der Elektrotechnik und Elektronik. Du wirst dich mit Hydraulik, Pneumatik und Steuerungstechnik, mit Messen und Prüfen und mit dem Programmieren von Computerkomponenten an Maschinen und Anlagen beschäftigen.

Du wirst Werkstücke vermessen, Pläne zeichnen und Bauteile herstellen, wirst elektrische Baugruppen und -teile installieren, aber auch Hard- und Softwarekomponenten in der Computerteuerung von Maschinen und Systemen testen und programmieren. Diese musst du installieren und konfigurieren können.

Bewerbungen von schwerbehinderten Menschen sind erwünscht.



Noch Fragen?

Das Team der RWE Ausbildung beantwortet deine Fragen gerne unter **02271-704077** oder **ausbildung@rwe.com**



rwe_ausbildung



rwe



rweausbildung



Medizinischer Fachangestellter (w/d/m)

⌘ 3 Jahre 🏠 Fachoberschulreife

Klick hier
und bewirb
dich jetzt!



- Praxisorganisation
- Labortätigkeiten und Funktionsdiagnostik
- Ärztliche Assistenz
- Mitwirken bei diagnostischen/therapeutischen Maßnahmen
- Hilfeleistungen bei Notfällen
- Administration und Terminplanung

Benötigt wird: Organisationsgenie mit Empathie und Herz

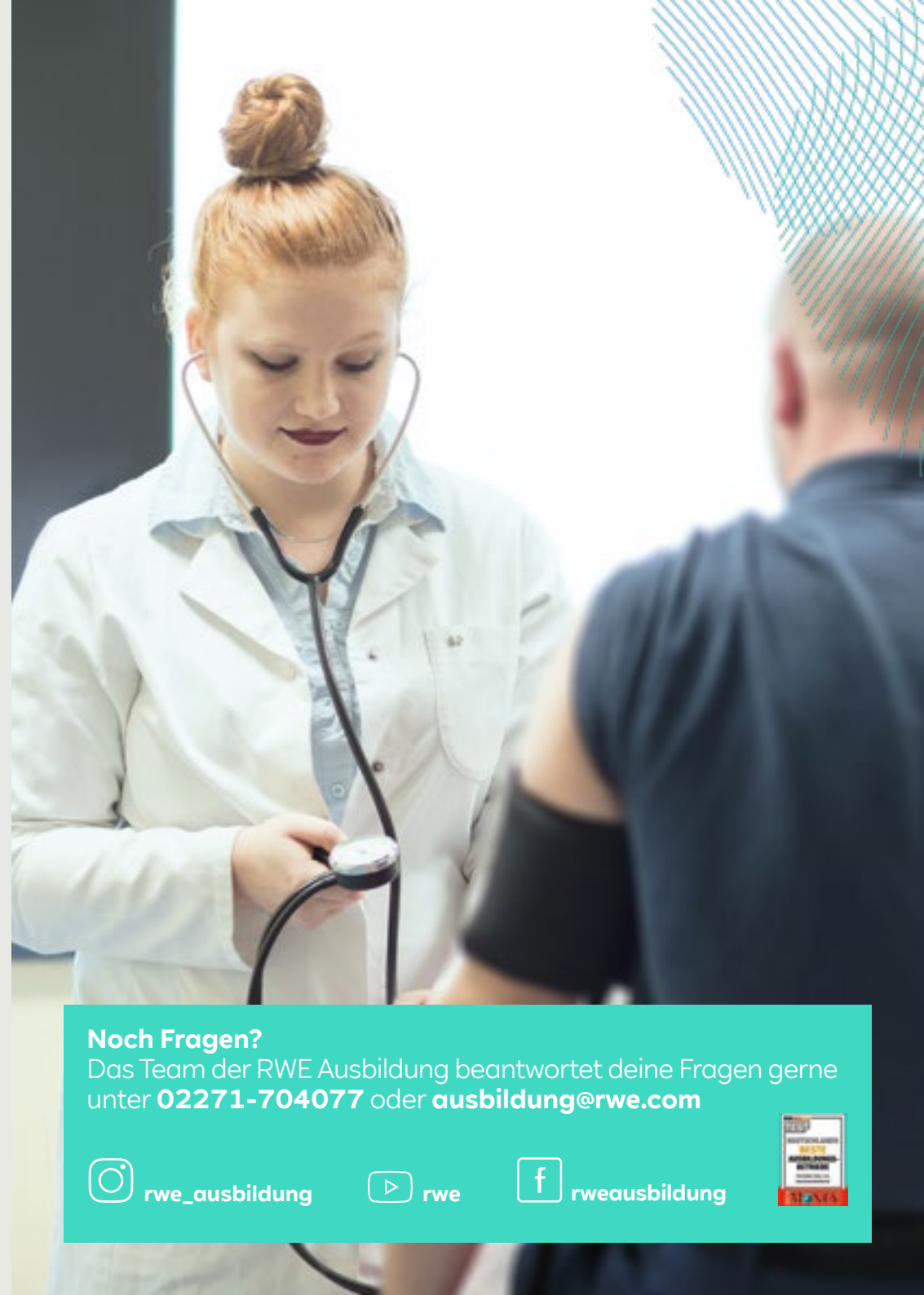
Du hast Freude am Umgang mit Menschen, Interesse an medizinischem Fachwissen, bist verantwortungsbewusst und teamfähig. Es gibt kaum einen Beruf, bei dem du näher am Menschen bist. Blutabnahmen, EKGs schreiben, Seh- und Hörtests durchführen sowie die Assistenz bei ärztlichen Untersuchungen stellen nur einen kleinen Teil der täglichen Aufgaben dar.

In der Ausbildung lernst du an verschiedenen Standorten, wie eine Praxis organisiert wird, Hygienemaßnahmen umgesetzt werden, die Behandlungs- und Untersuchungsräume vorbereitet werden und wie man Patientendatenbanken führt. Hierbei sind Sorgfalt, Verantwortungsbewusstsein und die Einhaltung der Schweigepflicht von größter Bedeutung.

Du leistest mit deinem Organisations-talent, mit Einfühlungsvermögen und Aufmerksamkeit einen wesentlichen Beitrag für die Arbeitsbewältigung in unserem Team. Die notwendigen Fachkenntnisse und Fertigkeiten erlernst du im dualen System in unseren Praxen und in der Berufsschule. Du wirst von kompetenten Ausbilder*innen begleitet, die für einen optimalen Berufsstart sorgen. Deine Ausbildung schließt du mit einer Abschlussprüfung vor der Ärztekammer ab.

Die Arbeitsmedizin der RWE Power AG ist dezentral aufgestellt. Viele kleine Teams vor Ort warten auf dich!

Bewerbungen von schwerbehinderten Menschen sind erwünscht.



Noch Fragen?

Das Team der RWE Ausbildung beantwortet deine Fragen gerne unter **02271-704077** oder **ausbildung@rwe.com**



rwe_ausbildung



rwe



rweausbildung



Zerspanungsmechaniker (w/d/m)

Klick hier
und bewirb
dich jetzt!



⌘ 3,5 Jahre 🏠 Hauptschulabschluss nach Klasse 10

- Werkzeugmaschinen einrichten
- CNC-Maschinen bedienen
- Steuerungscomputer programmieren
- Werkstücke fräsen, drehen und schleifen
- Produktionsprozesse überwachen

Helle Köpfe gesucht, die wollen, dass sich was dreht

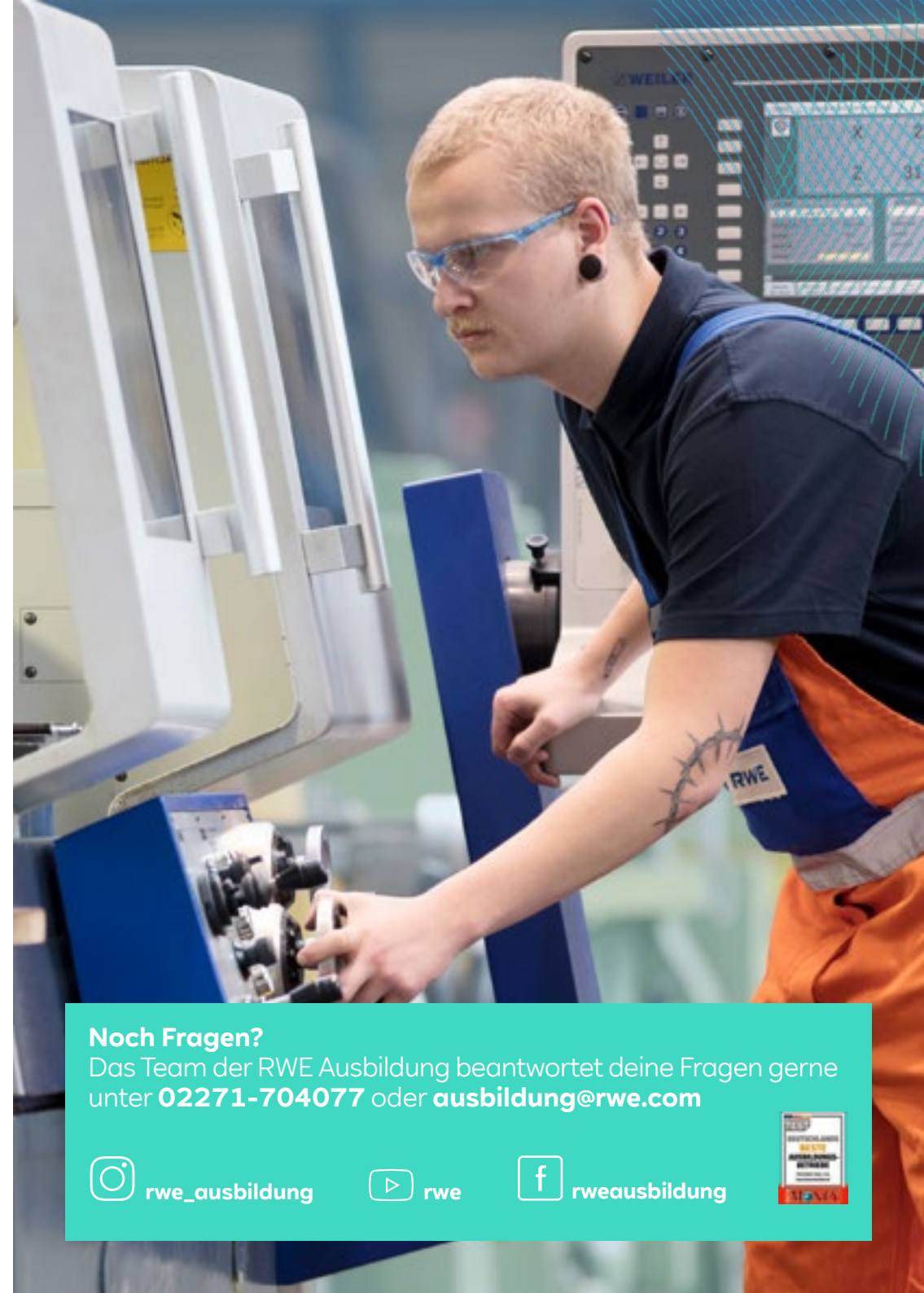
Maschinen und Geräte bestehen oft aus vielen Bauteilen, die mit großer Genauigkeit hergestellt sein müssen, damit nachher auch alles funktioniert. Es gibt runde und kantige Bauteile mit Bohrungen, Aussparungen und Vertiefungen, die genau an der vorgeschriebenen Stelle sein müssen. Die Herstellung solcher Bauteile gehört zum Aufgabenbereich der Zerspanungsmechaniker*innen. Das ist ein interessanter Beruf für dich, vorausgesetzt, du magst Mathe, Physik und Technik.

In deiner Ausbildung lernst du zum Beispiel, Wellen oder Spezialschrauben herzustellen, Zeichnungen richtig zu lesen und daraus Bauteile anzufertigen. Außerdem programmierst du die CNC-Maschinen und lernst, wie man verschiedene Spannvorrichtungen für

Dreh- und Fräsverfahren montiert. Du kennst die verschiedenen Materialien, meistens sind es Metalle, aber auch Kunststoff wird bearbeitet.

Du kontrollierst die Fertigungsprozesse, sorgst dafür, dass bis auf den Hundertstelmillimeter die Vorgaben eingehalten werden, und kontrollierst das Ergebnis auf seine Qualität. Vieles geht heute mit computergesteuerten Maschinen, aber selbstverständlich lernst du auch, wie man mit konventionellen Dreh-, Fräs-, Bohr- und Schleifmaschinen arbeitet.

Bewerbungen von schwerbehinderten Menschen sind erwünscht.



Noch Fragen?

Das Team der RWE Ausbildung beantwortet deine Fragen gerne unter **02271-704077** oder **ausbildung@rwe.com**



rwe_ausbildung



rwe



rweausbildung



Vermessungstechniker (w/d/m)

Klick hier
und bewirb
dich jetzt!



⌘ 3 Jahre 🏠 Fachoberschulreife

- Vermessen von Gebäuden und Maschinen
- Vermessen von Gelände
- Messdaten erfassen und eintragen
- Karten und Pläne anfertigen
- Geodaten analysieren und interpretieren
- Messinstrumente bedienen

Millimeterarbeit bei Wind und Wetter

Dieser Beruf ist der richtige für dich, wenn du einerseits Spaß an Mathematik und Geometrie hast, andererseits gerne präzise arbeitest, mit technischen Messinstrumenten arbeiten möchtest, wenn du gern im Freien unterwegs und körperlich fit bist. Du wirst in der Ausbildung lernen, die Braunkohlenlagerstätten und anderes Gelände bei RWE zu vermessen und die geologischen Verhältnisse zu dokumentieren. Die Ergebnisse überträgst du zeichnerisch oder mithilfe von CAD-Systemen oder anderer spezieller Software in Karten und Pläne.

Für den Abbau im Tagebau, aber auch für die Planung und Gestaltung von Rekultivierungsgebieten sind zuverlässige Daten über die Geländeoberfläche und die Lagerstätte äußerst wichtig.

Damit es hierüber zuverlässiges Kartenmaterial geben kann, liefern Vermessungstechniker*innen, Fachrichtung Bergvermessung, die nötigen Daten und Messwerte und erstellen daraus Karten und Pläne.

Du bist mit deiner Ausrüstung im Gelände, und das bei jedem Wetter. Dort wird die Oberfläche des Geländes nach Lage, Neigung, Höhe, Beschaffenheit und vielem mehr vermessen. Dazu setzt du mechanische, optische oder elektronische Instrumente, wie zum Beispiel Messbänder, Nivellierinstrumente, Tachymeter, Satellitenvermessungssysteme und auch Drohnen, ein.

Bewerbungen von schwerbehinderten Menschen sind erwünscht.



Noch Fragen?

Das Team der RWE Ausbildung beantwortet deine Fragen gerne unter **02271-704077** oder **ausbildung@rwe.com**



rwe_ausbildung



rwe



rweausbildung



Geomatiker (w/d/m)

Klick hier
und bewirb
dich jetzt!



⌘ 3 Jahre 🏠 Fachoberschulreife

- Auswertung von Luftbildern und Zurverfügungstellung relevanter Daten in einheitlichen CAD-Systemen
- Visualisierung von Daten sowie Darstellung optisch ansprechender Karten
- Zusammenführung von Daten aus unterschiedlichen Quellen zur gemeinsamen Analyse

Wenn aus Zahlenreihen bunte Karten werden

Du möchtest in einen Ausbildungsberuf einsteigen, der sowohl national als auch international zunehmend an Bedeutung gewinnt? Dann bist du hier genau richtig. Als Geomatiker (w/d/m) beschaffst du Geodaten, indem du selbst Vermessungen durchführst oder vorhandene geografische Informationen von anderen Anbietern beziehst. Mit einer speziellen Software tobst du dich unter anderem in dreidimensionalen Räumen aus, modellierst Veränderungsprozesse und visualisierst Pläne.

Das solltest du für die Ausbildung mitbringen:

- Du hast ein außerordentlich hohes Maß an Interesse für Mathematik und Geometrie und liebst Zentimeterarbeit
- Du hast einen guten Orientierungssinn und ein exzellentes räumliches Vorstellungsvermögen
- Du arbeitest selbstständig und sorgfältig

Von Anfang an also mittendrin statt nur dabei, denn deine Arbeit hilft effektiv bei Standortplanungen und bildet einen wichtigen Grundstein für laufende und zukünftige Projekte von RWE.

Bewerbungen von schwerbehinderten Menschen sind erwünscht.



Noch Fragen?

Das Team der RWE Ausbildung beantwortet deine Fragen gerne unter **02271-704077** oder **ausbildung@rwe.com**



rwe_ausbildung



rwe



rweausbildung



Baustoffprüfer (w/d/m)

Klick hier
und bewirb
dich jetzt!



⌘ 3 Jahre 🏠 Fachoberschulreife

- Entnahme von Proben und Durchführung von Versuchen im Gelände sowie im Labor
- Überprüfung und Bedienung modernster Laborgeräte
- Erfassung und Auswertung von Versuchsergebnissen und Erstellung von Prüfberichten

Mit Erkundungen Bauprojekten eine zuverlässige Basis geben

Du suchst einen zukunftssicheren Ausbildungsberuf, der abwechslungsreiche Aufgaben im Labor und auf der Baustelle bietet? Als Baustoffprüfer (w/d/m) mit Schwerpunkt Geotechnik bist du in unserem gebirgs- und bodenmechanischen Prüflabor genau richtig. Du erlernst die Durchführung und Auswertung verschiedenster Labor- und Felduntersuchungen und wirst zum/zur Expert*in für die Überprüfung der Beschaffenheit des Bodens und des Baugrunds.

Das solltest du für die Ausbildung mitbringen:

- Ein gewisses Maß an handwerklichem Geschick und eine sorgfältige Arbeitsweise
- Spaß an Mathe und Physik
- Interesse an Baustellen sowie technischen Zusammenhängen

Bewerbungen von schwerbehinderten Menschen sind erwünscht.

Deine Arbeit bildet einen verlässlichen Grundstein für zahlreiche Bauprojekte der RWE Power AG sowie die zukünftige und nachhaltige Gestaltung von Bergbaufolgelandschaften im Rheinischen Revier.



Noch Fragen?

Das Team der RWE Ausbildung beantwortet deine Fragen gerne unter **02271-704077** oder **ausbildung@rwe.com**



rwe_ausbildung



rwe



rweausbildung



Industriekaufmann (w/d/m)

Klick hier
und bewirb
dich jetzt!

📍 Köln ⌚ 2,5 Jahre 🏠 Fachoberschulreife

- Angebotserstellung und Kundenkontakt
- Waren bestellen und Lieferscheine prüfen
- Gehälter abrechnen
- Personalbetreuung
- Werbemaßnahmen planen und umsetzen
- Rechnungen prüfen und verbuchen

Wirtschaftswunderkind mit Unternehmenssinn gefragt

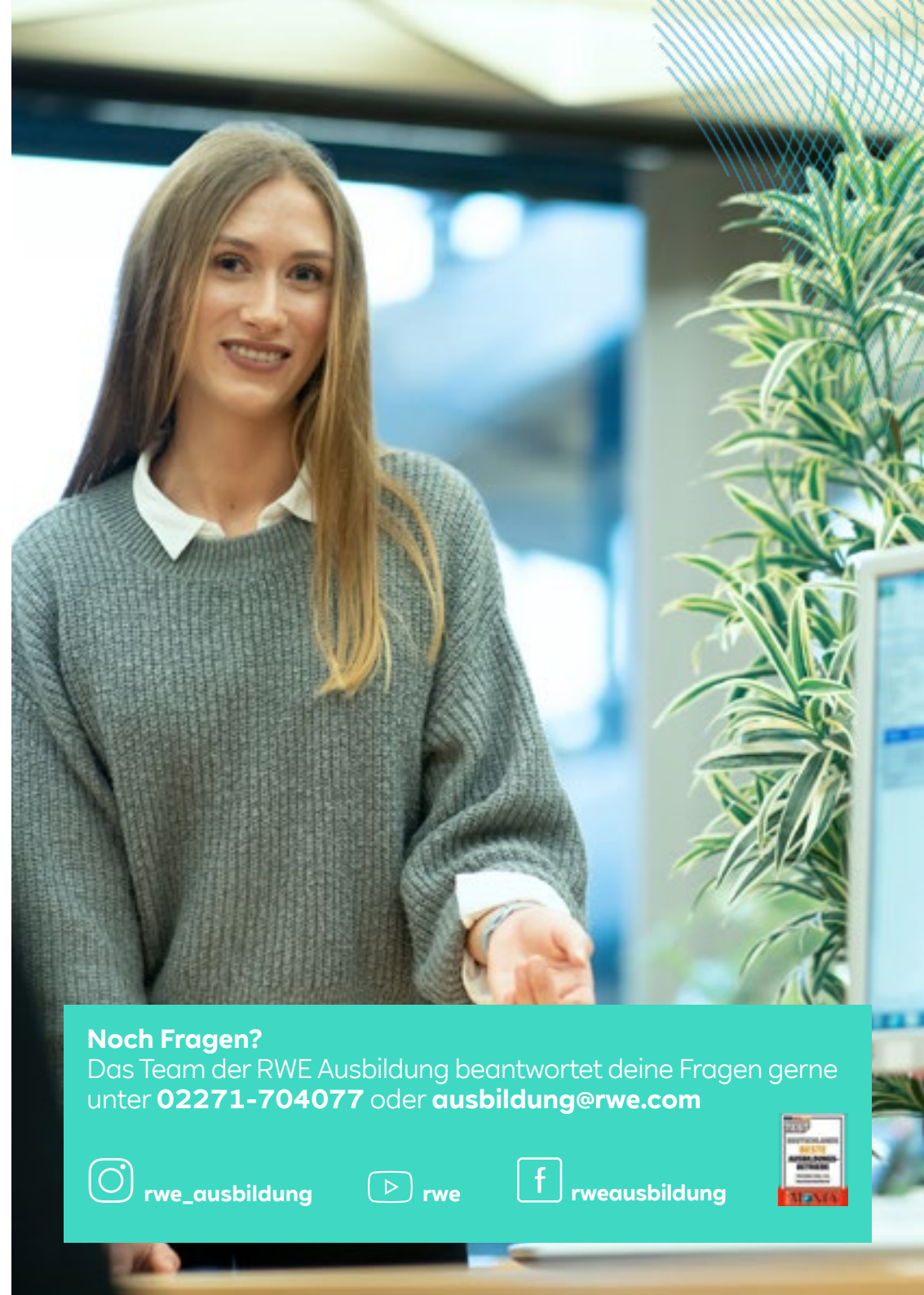
Stell dir vor, du hättest eine eigene Firma. Du müsstest dich um die Verwaltung und Steuerung der Betriebsabläufe kümmern, du müsstest Termine machen, das Personal einteilen und natürlich auch dafür sorgen, dass die Qualität in allem stimmt.

In der Ausbildung lernst du betriebswirtschaftliche Abläufe zu steuern. Im Einkauf vergleichst du zum Beispiel Angebote, verhandelst mit den Lieferanten und schließt Verträge ab. Im Rechnungswesen und in der Finanzwirtschaft buchst und kontrollierst du die im Geschäftsverkehr anfallenden Vorgänge und im Personalwesen geht es um die Ermittlung von Personalbedarf sowie die Betreuung des Personals. In der Materialwirtschaft stellst du die fristgerechte Versorgung unserer

Mitarbeiter mit benötigten Materialien sicher und organisierst deren Transporte.

Wenn du dich für den Beruf entscheidest, dann solltest du gut in Mathematik, Deutsch und Englisch sein. Du interessierst dich für kaufmännische Vorgänge, aktuelles Wirtschaftsgeschehen und magst es, Daten zu verwalten, Zahlen zu prüfen, Vorgänge zu kontrollieren und mit moderner Kommunikationstechnik umzugehen.

Bewerbungen von schwerbehinderten Menschen sind erwünscht.



Noch Fragen?

Das Team der RWE Ausbildung beantwortet deine Fragen gerne unter **02271-704077** oder **ausbildung@rwe.com**



rwe_ausbildung



rwe



rweausbildung



IT-Systemelektroniker (w/d/m)

Klick hier
und bewirb
dich jetzt!



⌘ 3 Jahre 🏠 Fachoberschulreife

- IT-Systeme planen, installieren und konfigurieren
- Systeme kundenspezifisch konfigurieren
- Netzwerke einrichten
- Fehler analysieren und Störungen beseitigen
- Kunden beraten und schulen

Konzernserver statt Router – nutze dein Nerd-Talent auf ganz neuem Niveau

Jeder hat doch diese eine Person im Freundeskreis, die für Family und Friends so etwas wie den persönlichen IT-Support spielt – WLAN-Router konfigurieren, Geräte anschließen, Fachchinesisch entziffern. Du fühlst dich angesprochen? Dann solltest du über eine Ausbildung zum*zur IT-Systemelektroniker*in bei RWE nachdenken, denn hier wirst du fürs Einrichten von Netzwerken und Suchen nach Störungen bezahlt.

Was erwartet dich bei einem der größten Energieerzeuger Europas? Stell dir den Konzern wie eine überdimensionale Ansammlung von Computern, Anlagen und Endgeräten vor, die ohne IT-Expert*innen nicht vernünftig laufen. IT-Systemelektroniker*innen planen, installieren und konfigurieren Serversysteme und Netzwerke.

Du stellst die benötigte Hard- und Software zusammen, kümmerst dich um die notwendige Stromversorgung, prüfst Netzwerke und richtest drahtlose Übertragungssysteme ein. Auch das Zusammenbauen von Systemkomponenten und die Inbetriebnahme von Rechnern oder Telefonanlagen gehören zu deinen Aufgaben. Natürlich sorgst du auch für die Wartung und Instandhaltung von Kommunikationssystemen, bei Störungen analysierst du gemeinsam mit deinem Team die Fehler, findest mithilfe von Messgeräten die Ursachen und sorgst also dafür, dass der Laden läuft!

Bewerbungen von schwerbehinderten Menschen sind erwünscht.



Noch Fragen?

Das Team der RWE Ausbildung beantwortet deine Fragen gerne unter **02271-704077** oder **ausbildung@rwe.com**



rwe_ausbildung



rwe



rweausbildung



Jahrespraktikum (Einstiegsqualifizierung) „Ich pack das“ (w/d/m)

Klick hier
und bewirb
dich jetzt!



⌘ max. 1 Jahr 🏠 Hauptschulabschluss nach Klasse 9

- Grundlagen der Elektro- und/oder Metalltechnik
- Stärkt die Teilnehmer in ihrer Persönlichkeit
- Bewerbungstraining
- Aufarbeitung theoretischer Kenntnisse (z. B. Mathematik)
- Externe Praktika möglich
- Beginn 1. Oktober

Ich pack' das! Die Einstiegsqualifizierungsmaßnahme von RWE

Trotz Hauptschulabschluss keinen Ausbildungsplatz bekommen? Schwierigkeiten beim Einstellungstest? Mit „Ich pack' das!“, unserem Projekt zur Ausbildungsvorbereitung, bekommst du eine zweite Chance.

„Ich pack' das!“ stärkt das Selbstvertrauen und vermittelt die Fähigkeiten, die für eine erfolgreiche Ausbildung notwendig sind. Du arbeitest bis zu ein Jahr in einem unserer Ausbildungszentren. Begleitet wirst du von einem erfahrenen Ausbilder. Gemeinsam im Team arbeitest du an Projekten und der Besuch der Berufsschule gehört in der Regel ebenfalls dazu.

Bei uns erlernst du handwerkliche Fertigkeiten, erwirbst technisches Verständnis und viele weitere Qualifikatio-

nen, die für eine Ausbildung wichtig sind. Den Startschuss unseres Programms gibt eine Teamwoche, in der Teamgeist, Motivation und Durchhaltevermögen, aber auch kommunikative Fähigkeiten wie der Umgang mit Konflikten vermittelt werden.

Ziel ist, dich zu qualifizieren und dir einen Ausbildungsplatz zu vermitteln. Was man mit einer intensiven und individuellen Betreuung erreichen kann, zeigt unsere Erfolgsquote: Über 75% der Teilnehmer*innen haben es bisher gepackt und – teilweise noch während des Projekts – einen Ausbildungsplatz bekommen. Darauf sind wir stolz.

Bewerbungen von schwerbehinderten Menschen sind erwünscht.



Noch Fragen?

Das Team der RWE Ausbildung beantwortet deine Fragen gerne unter **02271-704077** oder **ausbildung@rwe.com**



rwe_ausbildung



rwe



rweausbildung



Schulpraktikum (w/d/m)

Klick hier
und bewirb
dich jetzt!



⌘ max. 4 Wochen 🏠 Schüler*innen

- Orientierung für die Berufswahl erlangen
- Praktische Fähigkeiten entdecken
- Erfahrungen im Berufsbild sammeln
- Erste Eindrücke der Arbeitswelt erleben
- Einblicke in das Unternehmen bekommen
- Erfolgsaussicht auf einen Ausbildungsplatz verbessern

Die coolsten Wochen des Jahres

Du bist Schüler*in und auf der Suche nach einem Praktikumsplatz? Ein Praktikum bietet erste Einblicke ins Berufsleben und – wenn alles passt – auch eine Antwort auf die Frage „Welcher Beruf passt zu mir?“ Zudem erhöhst du mit einem erfolgreichen Praktikum deine Chancen im Bewerbungsverfahren um einen Ausbildungsplatz!

Wir bieten jedes Jahr Schulpraktika in verschiedenen Berufen an. Damit wir prüfen können, ob wir dir einen Praktikumsplatz anbieten können, benötigen wir von dir:

- Bewerbungsschreiben mit Angaben zum gewünschten Praktikumszeitraum
- Lebenslauf mit Anschrift und Kontaktdaten (Telefonnummer und E-Mail-Adresse)
- Letztes Schulzeugnis

Diese Unterlagen sendest du bitte an:

RWE Power AG
Ausbildung Bewerbermanagement
Werkstraße
50129 Bergheim

oder alternativ per E-Mail an:
ausbildung@rwe.com

Bewerbungen von schwerbehinderten Menschen sind erwünscht.



Noch Fragen?

Das Team der RWE Ausbildung beantwortet deine Fragen gerne unter **02271-704077** oder **ausbildung@rwe.com**



rwe_ausbildung



rwe



rweausbildung



Berufsfelderkundung (w/d/m)

Klick hier
und bewirb
dich jetzt!

⌘ 1 Tag

🏠 Schüler*innen

- Hineinschnuppern in zukunftsorientierte Ausbildungsberufe und duale Studiengänge
- Erfahren, ob die Vorstellung des Berufes mit der Wirklichkeit übereinstimmt
- Informationen von Fachexpert*innen oder Auszubildenden sammeln
- Über Einstiegsmöglichkeiten informieren und erste Kontakte knüpfen

Turbo-Praktikum: Ein Tag im Traumberuf

Sägen, bohren, schleifen, schweißen – hast du Spaß daran? Dann probier aus, ob technische Berufe zu dir passen. Dazu musst du dich gar nicht bis zu deinem Betriebspraktikum im 9. Schuljahr gedulden. Mach doch schon in der 8. Klasse dein Turbo-Praktikum!

Melde dich jetzt für unsere Berufsfelderkundungen (BFE) „Turbo-Praktikum“ an!

Bewerbungen von schwerbehinderten Menschen sind erwünscht.

In einem ganz besonderen Programm, im Rahmen deiner Berufsfelderkundung, bekommst du Einblicke in elektrotechnische oder metallverarbeitende Berufsbilder. An diesem Tag bist du offiziell vom Unterricht freigestellt und wirst von unseren Technikexpert*innen betreut. Die zeigen dir Einblicke und Abläufe, mit denen du bei Eltern und Freund*innen richtig Eindruck machen kannst – vom großen Erfahrungsgewinn für die eigene Berufsorientierung ganz zu schweigen.

Noch Fragen?

Dein Ansprechpartner Sebastian Frings hilft dir gerne unter **02271 70 4211** weiter.



Haben wir dein Interesse geweckt?

Bewirb dich jetzt und werde Teil des **#TeamRWE!**
Wir freuen uns auf dich.

